



Калининградская область

АЛГОРИТМЫ

КОМПЛЕКСНОГО
СОПРОВОЖДЕНИЯ
ВЕТЕРАНОВ БОЕВЫХ
ДЕЙСТВИЙ, УЧАСТНИКОВ
СВО, ЧЛЕНОВ ИХ СЕМЕЙ И
ЧЛЕНОВ СЕМЕЙ ПОГИБШИХ
УЧАСТНИКОВ СВО

АЛГОРИТМ действий по сопровождению семей участников СВО, заключивших контракт

1

После заключения контракта

Уполномоченный представитель администрации МО

- Межведомственный обмен сведениями (VipNet) - РВК, СФР, ЦСПН: получение информации о контрактнике, месте жительства, членах семьи
- После заключения контракта разъяснения контрактнику (информирование) по федеральным и региональным мерам поддержки граждан, заключивших контракт, дополнительно – выдача памятки «Стандарт поддержки участников СВО и их семей» (меры, каналы, контакты и пр.)

1
раб.
дней

2

Контакт с семьей участника СВО

Социальный координатор МО

- Установление контакта с семьей участника СВО: телефонный звонок, приглашение на встречу, выход на дом
- Анализ текущей жизненной ситуации, выявление имеющихся проблем
- Информирование о мерах поддержки (Единый стандарт, меры поддержки всех уровней), выдача памятки «Стандарт поддержки участников СВО и их семей»
- Передача информации в соответствующие ведомства, организации (VipNet)
- Информирование о закрепленном **Социальном координаторе МО** (список)
- Составление (актуализация) **Социального паспорта семьи**
- Фиксация данных о семье в **Единой базе данных** (оказанные меры поддержки)

3

Сопровождение семьи

Социальный координатор МО

- На основании данных **Социального паспорта семьи** анализ и контроль предоставления мер социальной поддержки
- Сопровождение семьи при решении имеющихся проблем (координация действий)
- Мониторинг благополучия и решения имеющихся проблем семьи (не реже 1 раза в месяц)
- Актуализация **Социального паспорта семьи**
- Представление информации Уполномоченному представителю МО о закрепленных семьях для внесения в **Единую базу данных** (не реже 1 раза в неделю)

4

Мониторинг и контроль

Председатель МВК: муниципальный уровень

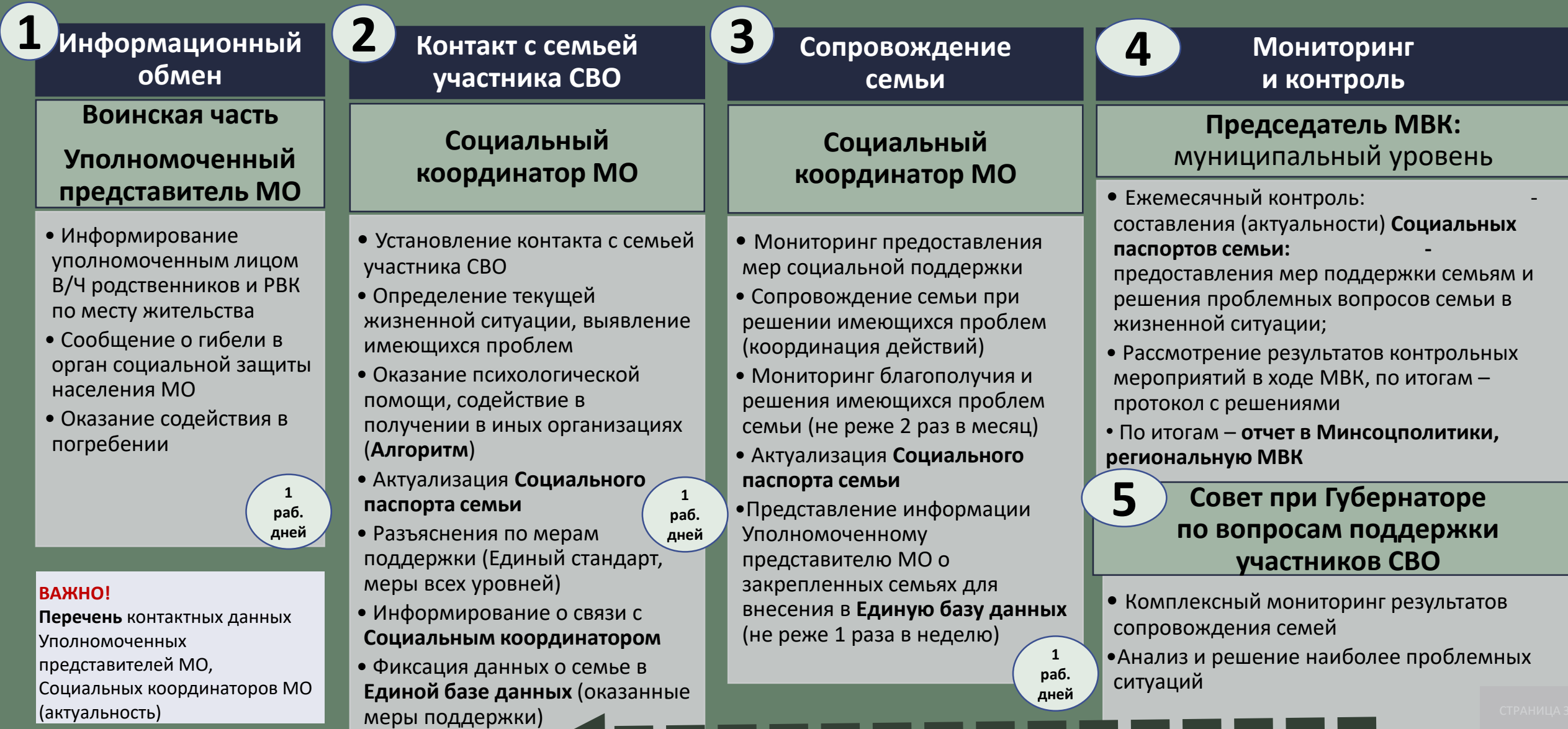
- Ежемесячный контроль:
 - составления (актуальности) **Социальных паспортов семьи**:
 - предоставления мер поддержки семьям и решения проблемных вопросов семьи в жизненной ситуации;
- Рассмотрение результатов контрольных мероприятий в ходе МВК, по итогам – протокол с решениями
- По итогам – отчет в **Минсоцполитики, региональную МВК**

5

Председатель МВК: региональный уровень

- Комплексный мониторинг результатов сопровождения семей
- Анализ и решение наиболее проблемных ситуаций

АЛГОРИТМ действий по сопровождению семей погибших участников СВО



АЛГОРИТМ действий по сопровождению вернувшихся участников СВО

1

Формирование поименного списка

- ✓ Райвоенкомат (РВК)
- ✓ Соцкоординатор
Фонда «Защитник Отечества»
- ✓ Социальный фонд России
- ✓ Центр социальной поддержки
населения
- ✓ **Уполномоченный представитель МО**
- ✓ **Ответственный сотрудник
Минсоцполитики КО**
- ✓ **Обращения граждан**

- Постановка на учет в РВК
- Анкетирование по имеющимся проблемным вопросам и трудностям, потребностям (по месту обращения участника СВО)
- Межведомственный обмен анкетными данными посредством закрытых каналов VipNet (анкета, список граждан)
- Фиксация данных о гражданине в **Единой базе данных (возвращение)**

2
раб.
дней

2

Сопровождение участников СВО

Социальный координатор МО

- Установление контакта с вернувшимся участником СВО
- Определение текущей жизненной ситуации, выявление имеющихся проблем, категорирование (приоритезация жизненных ситуаций)
- Информирование о мерах поддержки (Единый стандарт, меры всех уровней)
- Направление информации в профильные структуры по имеющимся потребностям у участника СВО / членов семьи (в зависимости от конкретной жизненной ситуации (**Алгоритмы комплексной поддержки**))
- Мониторинг благополучия и решения жизненных ситуаций семьи (не реже 1 раза в месяц)
- Актуализация **Социального паспорта семьи**

3

Мониторинг и контроль

Председатель МВК: муниципальный уровень

- Ежемесячный контроль: -
составления (актуальности) **Социальных паспортов семьи:** -
предоставления мер поддержки семьям и решения проблемных вопросов семьи в жизненной ситуации;
- Рассмотрение результатов контрольных мероприятий в ходе МВК, по итогам – протокол с решениями
- По итогам – отчет в **Минсоцполитики, региональную МВК**

4

Совет при Губернаторе по вопросам поддержки участников СВО

- Комплексный мониторинг результатов сопровождения семей
- Анализ и решение наиболее проблемных ситуаций

АЛГОРИТМ признания погибшими и пропавшими без вести участников СВО

Федеральный закон от 14 апреля 2023 г. № 120-ФЗ "О внесении изменений в Федеральный закон "О введении в действие части первой Гражданского кодекса Российской Федерации" и Федеральный закон от 14 апреля 2023 г. № 118-ФЗ "О внесении изменений в отдельные законодательные акты Российской Федерации".

1 Факт признания погибшими и пропавшими без вести участники СВО

Командиры воинских частей

- Лица, участвующие в СВО на территориях Украины, ДНР, ЛНР, Запорожской и Херсонской областях, на границе и приграничных территориях субъектов РФ из числа:
 - военнослужащих Вооруженных Сил РФ;
 - военнослужащих национальной гвардии РФ;
 - добровольцев;
 - сотрудников правоохранительных органов.

2 Заинтересованные лица

Члены семьи участника СВО

- Обращение в суд заинтересованных лиц с признанием лица умершим, если с момента вступления в законную силу решения суда о признании гражданина безвестно отсутствующим прошло 3 месяца

3 Заинтересованные лица

Члены семьи участника СВО

- **Получение следующих документов:**
 - документ о смерти установленной формы, выдаваемый в срок не более 30 дней по запросу органов ЗАГС или МФЦ компетентным органом, определяемым Правительством РФ (выдается в случае отсутствия медицинского свидетельства о смерти лица)
 - Социальные выплаты, предусмотренные в случае гибели участника СВО

Жизненная ситуация



Получение удостоверений

Слайд 7-8



Выплаты и меры поддержки

Слайд 9-12



Трудоустройство

Слайд 13-16



Социальное обслуживание и
реабилитация

Слайд 17-19



Инвалидность

Слайд 20-23



Получение удостоверения Ветерана боевых действий

Открытая линия Правительства Калининградской области:
8 800 201 39 00, добавочный «3»

Навигатор мер поддержки участников СВО



1

Военный комиссариат
по месту жительства

Уполномоченное лицо

- Постановка на учет в РВК
- **Оформление и выдача удостоверения ветерана боевых действий**
- Анкетирование по имеющимся проблемным вопросам и трудностям, потребностям
- Информирование о возможности обращения в Фонд «Защитники Отечества» для получения необходимой помощи
- В случае невозможности оформления удостоверения (участие в составе ЧВК) направление к социальному координатору Фона «Защитники Отечества» для получения необходимой помощи (см. этап 2)

2

Фонд «Защитники отечества»

Социальный координатор
Фонда «Защитник Отечества» (ФЗО)

- Закрепление Социального координатора
- Оказание помощи (письма, запросы в различные инстанции для подтверждения участия в СВО) в формировании пакета документов для его направления в комиссию Министерства обороны российской Федерации:
 - паспорт
 - справка из Госпиталя
 - справка из воинской части (при отсутствии справки Социальный координатор ФЗО формирует запрос в воинскую часть, срок до 30 календ. дней)
- Передача пакета документов в Военный комиссариат по месту жительства

3

Военный комиссариат
по месту жительства

Социальный координатор
Фонда

- Направляет документы на комиссию Министерства обороны РФ
- Выдает **Удостоверение ветерана боевых действий**



Получение удостоверения

члена семьи погибшего участника СВО

Открытая линия Правительства Калининградской области:
8 800 201 39 00, добавочный «3»

Навигатор мер поддержки участников СВО



1

Военный комиссариат
по месту жительства

Уполномоченное лицо военкомата

- Постановка на учет в РВК
- При необходимости направляет письма, запросы в различные инстанции для подтверждения участия в СВО
- На основании документов, подтверждающих факт гибели (смерти) лица и его участие в боевых действиях принимает решение о выдаче удостоверения члена семьи погибшего (умершего) ветерана боевых действий
- Анкетирование по имеющимся проблемным вопросам и трудностям, потребностям
- Информирование о возможности обращения в Фонд «Защитники Отечества» для получения необходимой помощи

2

Контакт с семьей

Уполномоченный представитель
администрации МО,
Социальный координатор МО

- Установление контакта с семьей участника СВО: **выход на дом, телефон (в зависимости от ситуации)**
- Анализ текущей жизненной ситуации, выявление имеющихся проблем
- Оказание психологической помощи, содействия в получении в иных организациях **(Алгоритм)**
- Передача информации в соответствующие ведомства, организации (VipNet), подготовка запросов, контроль исполнения
- Составление (актуализация) **Социального паспорта семьи**
- Фиксация данных о семье в **Единой базе данных** (оказанные меры поддержки)



Социальные выплаты при заключении контракта

Открытая линия Правительства Калининградской области:
8 800 201 39 00, добавочный «3»

Навигатор мер поддержки участников СВО



1 Военнослужащий

Обращение в Военный комиссариат/ войсковую часть

Поступление информации в ОГКУ «ЦСПН» (беззаявительно)

• Денежная выплата при заключении контракта на военную службу – 500 тыс. рублей

5 раб. дней

2 Получение документа, подтверждающего участие в СВО

Выдача в Войсковой части, посредством Портала Госуслуг, МФЦ

Центр социальной поддержки населения (заявление)

- Компенсация транспортного налога за 2022, 2023 годы – до 2 250 рублей
- Освобождение от начисления пеней за неполное или несвоевременную оплату ЖКУ
- Субсидия на догазификацию ИЖД – до 100 тыс. рублей
- Компенсация расходов на газификацию ИЖД – до 113,4 тыс. рублей

10 раб. дней

5 раб. дней

5 раб. дней

10 раб. дней

3 При получении удостоверения ветерана боевых действий

Социальный фонд России (заявление)

- ЕДВ ветерану боевых действий – 4 184,51 рубля

10 раб. дней

Центр социальной поддержки населения (заявление)

- Компенсация расходов по оплате жилого помещения и капитального ремонта – 50 %
- Компенсация расходов по оплате ТКО – 50 %
- Субсидия на догазификацию ИЖД – до 100 тыс. рублей
- Компенсация расходов на газификацию ИЖД – до 113,4 тыс. рублей

10 раб. дней

10 раб. дней

5 раб. дней

10 раб. дней



Социальные выплаты при получении увечья / установлении инвалидности

Социальные выплаты

Открытая линия Правительства Калининградской области:
8 800 201 39 00, добавочный «3»

Навигатор мер поддержки участников СВО



Получение документа, подтверждающего получение увечья в ходе участия в СВО

Военнослужащий/
доброволец

Боец иного формирования

Военно-врачебная комиссия

Лечебно-диагностический центр Балтийского флота

Центр социальной поддержки населения (заявление)

- Единовременная выплата военнослужащим, получившим тяжелое увечье – 250 тыс. рублей
- Единовременная выплата военнослужащим, получившим легкое увечье – 75 тыс. рублей

10 раб. дней

10 раб. дней

При установлении инвалидности

Военнослужащий/ доброволец

Боец иного формирования

инвалидность вследствие военной травмы

инвалидность по иным причинам

Бюро Медико-социальной экспертизы

Протокол комиссии МСЭ

Социальный фонд России (заявление)

- Пенсия по инвалидности*
 - ЕДВ инвалидам*
 - ЕДК инвалидам
- (в зависимости от группы инвалидности)

10 раб. дней

10 раб. дней

10 раб. дней

Центр социальной поддержки населения (заявление)

- Единовременная выплаты – 500 тыс. рублей
- Ежемесячное пособие гражданам, ставшим инвалидами при исполнении воинского, служебного долга – 2 тыс. рублей
- Компенсация расходов по оплате жилого помещения и капитального ремонта* – 50 %

10 раб. дней

7 раб. дней

10 раб. дней

*не зависит от причины инвалидности



Социальные выплаты

членам семьи погибшего участника СВО

Открытая линия Правительства Калининградской области:
8 800 201 39 00, добавочный «3»

Навигатор мер поддержки участников СВО



**Военный комиссариат/
войсковая часть / иное формирование**

Подготовка извещения (справки) для вручения
члену (членам) семьи о гибели в ходе СВО

Член (члены) семьи участника СВО

Получение членом семьи извещения (справки)
о гибели в ходе СВО

**Центр социальной поддержки населения
(подача заявление)**

- Единовременная выплата в равных долях каждому члену семьи – 100 тыс. рублей
- Ежемесячное пособие семьям погибших граждан – 5 тыс. рублей
- Ежемесячное пособие детям погибшим – 4 000 рублей

10
раб.
дней

7
раб.
дней

7
раб.
дней

.....
**При получении удостоверения
члена семьи погибшего**

**Центр социальной поддержки населения
(подача заявление)**

- Компенсация расходов по оплате ЖКУ – 50 %
- Субсидия на догазификацию ИЖД – до 100 тыс. рублей
- Компенсация расходов на газификацию ИЖД – до 113,4 тыс. рублей

10
раб.
дней

5
раб.
дней

10
раб.
дней

**Социальный фонд России
(подача заявление)**

- Пенсия по случаю потери кормильца
- Компенсационные выплаты в связи с расходами по оплате ЖКУ и других видов услуг - 60%
- ЕДВ членам семей погибших ветеранов боевых действий – 228,11 рублей
- ЕДК членам семей погибших военнослужащих – расчетный размер

10
раб.
дней

5
раб.
дней

10
раб.
дней

10
раб.
дней



Иные меры поддержки:

Единый стандарт мер поддержки

Открытая линия Правительства Калининградской области:
8 800 201 39 00, добавочный «3»

Навигатор мер поддержки участников СВО



ЕДИНЫЙ СТАНДАРТ РЕГИОНАЛЬНЫХ МЕР ПОДДЕРЖКИ СЕМЬЯМ УЧАСТНИКОВ СВО, МОБИЛИЗОВАННЫМ, ДОБРОВОЛЬЦАМ

Центр социальной поддержки населения

- Компенсация уплаты транспортного налога на одно транспортное средство с мощностью двигателя до 150 л.с.
- Предоставление земельного участка в собственность на безвозмездной основе многодетной семье
- Компенсация расходов на оплату жилого помещения и коммунальных услуг, компенсация расходов на оплату капитального ремонта
- Субсидия на покупку газового оборудования и проведения работ внутри границ земельного участка при догазификации ИЖД в размере до 100,0 тыс.руб.
- Социальное обслуживание на дому в стационарной или полустационарной форме
- Сохранение (возобновление) статуса многодетной семьи и права на меры социальной поддержки, связанные с этим статусом

Учреждения культуры

- Льготное посещение участниками СВО и членами их семей (супругов, детей, родителей) культурных и досуговых мероприятий

Учреждения культуры и спорта

- Зачисление детей в первоочередном порядке в спортивные секции, безвозмездное обеспечение их спортивной экипировкой и инвентарем, предоставление льготного абонеента

Министерство экономического развития, промышленности и торговли

- Приостановление исполнения обязательств участников СВО по соглашениям о предоставлении грантов, грантов в форме субсидий

Образовательные организации

- Горячее питание детям, обучающимся в 5-11 классах школ и учреждениях СПО
- Освобождение от платы за продленку в 1-6 классах
- Освобождение от части платы за детские сады
- Бесплатное посещение детьми занятий в кружках и секциях
- Перевод детей в приближенные к месту жительства детсады и школы
- Зачисление в первоочередном порядке детей в группы продленного дня
- Освобождение от платы за присмотр и уход в группах продленного дня в 1-6 классах

Организации здравоохранения

- Бесплатная психологическая помощь
- Предоставление детям льготных путевок в оздоровительные лагеря, а также в санатории по медицинским показаниям

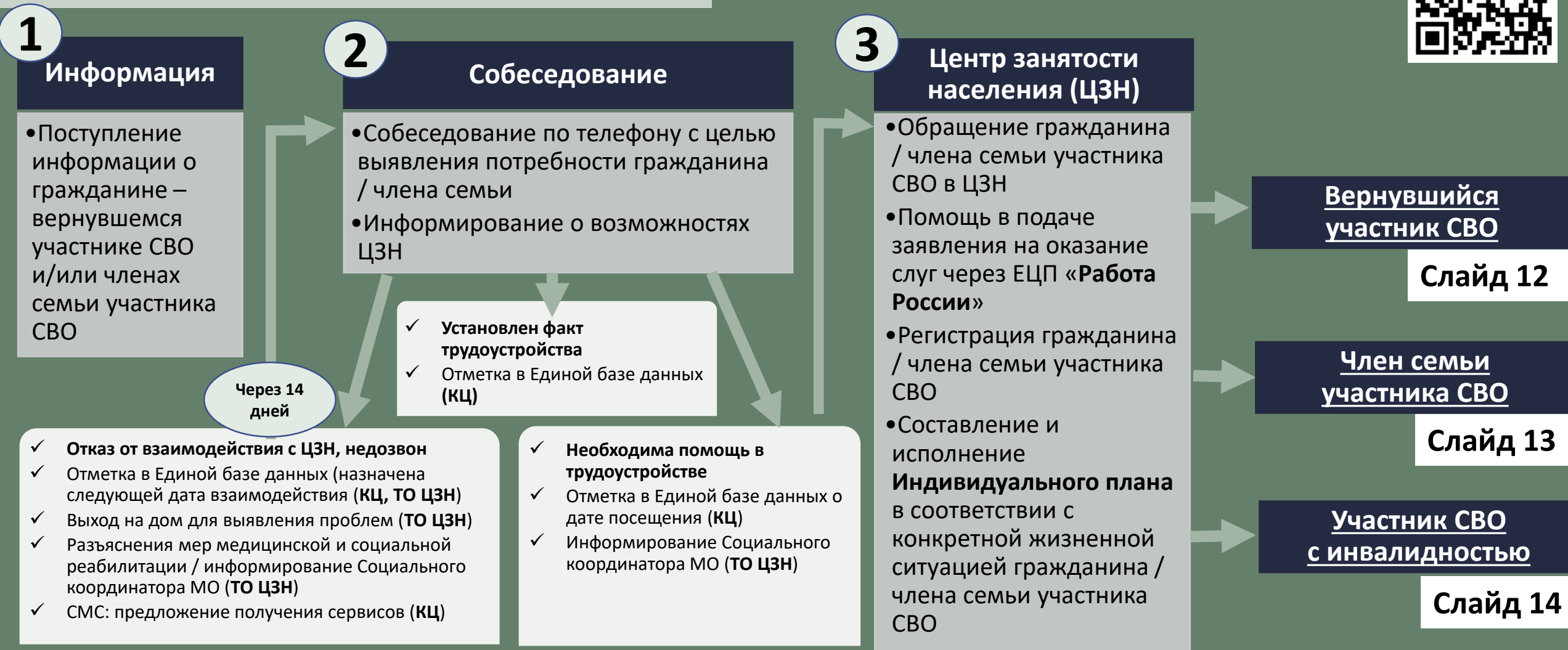


Трудоустройство:

общий алгоритм взаимодействия

Открытая линия Правительства Калининградской области:
8 800 201 39 00, добавочный «2»

Навигатор мер поддержки участников СВО



КЦ – кадровый центр ЦЗН

ТО ЦЗН – территориальное подразделение ЦЗН

ОРР – отдел работы с работодателями ЦЗН

Важно! Предоставление мер поддержки носит заявительный характер!
Обязательна подача заявления в электронном виде через ЕЦП [«Работа России»](#)



Трудоустройство: вернувшийся участник СВО

Открытая линия Правительства Калининградской области:
8 800 201 39 00, добавочный «2»

Навигатор мер поддержки участников СВО



КЛИЕНТСКИЕ СЦЕНАРИИ и ВОЗМОЖНОСТИ Центра занятости

Помощь в поиске работы

- Составление резюме
- Поиск подходящих вакансий
- Организация собеседований с работодателем
- Участие в Ярмарке вакансий
- Участие в обучающих мероприятиях, конференциях, встречах с работодателями и другими заинтересованными участниками рынка труда

!КЦ, ТО ЦЗН, ОРР

Поддержка и/или адаптация

- Психологическая поддержка безработных граждан
- Социальная адаптация на рынке труда
- Онлайн-сервис «Как пройти собеседование» по подготовке к прохождению собеседования

!Психологи КЦ (дистанционно, очно)

- Паспорт
- Документ, подтверждающий категорию СВО
- Заявление на ЕЦП «Работа России»
- Иные документы в зависимости от ситуации гражданина

Документы при обращении



Материальное положение

- Социальный контракт на поиск работы* :
 - переобучение;
 - профориентация;
 - стажировка

!КЦ, ТО ЦЗН

**кроме получения выплат 4 МРОТ*

Восстановление навыков

- Профессиональная ориентации граждан
- Профессиональное обучение, дополнительное профессиональное образование
- Стажировки
- Содействие безработным гражданам в переезде и переселении в другую местность для трудоустройства по направлению органов службы занятости

Предпринимательская деятельность

- Содействие началу осуществления предпринимательской деятельности безработных граждан
 - Направление на обучение в ЦПП основам предпринимательской деятельности
- ! ТО ЦЗН совместно с Фондом развития предпринимательства**

Важно!

Предоставление мер поддержки носит заявительный характер! Обязательна подача заявления в электронном виде через ЕЦП [«Работа России»](#)

КЦ – кадровый центр ЦЗН

ТО ЦЗН – территориальное подразделение ЦЗН

ОРР – отдел работы с работодателями ЦЗН



Трудоустройство: член семьи участника СВО

Открытая линия Правительства Калининградской области:
8 800 201 39 00, добавочный «2»

Навигатор мер поддержки участников СВО



КЛИЕНТСКИЕ СЦЕНАРИИ и ВОЗМОЖНОСТИ Центра занятости

Помощь в поиске работы

- Составление резюме
 - Поиск подходящих вакансий
 - Организация собеседований
 - Участие в Ярмарке вакансий
 - Обучающие мероприятия, конференции, встречи с работодателями
 - Общественные оплачиваемые работы
 - Временное трудоустройство
 - Временное трудоустройство несовершеннолетних
- !КЦ, ТО ЦЗН, ОРР**

Поддержка и/или адаптация

- Психологическая поддержка безработных граждан
 - Социальная адаптация на рынке труда
 - Онлайн-сервис «Как пройти собеседование» по подготовке к прохождению собеседования
- !Психологи КЦ дистанционно или очно**

- Паспорт
- Документ, подтверждающий категорию СВО
- Заявление на ЕЦП «Работа России»
- Иные документы в зависимости от ситуации гражданина

Документы при обращении



Материальное положение

- Социальный контракт на поиск работы*:
 - переобучение;
 - профориентация;
 - стажировка
 - Временное трудоустройство несовершеннолетних
 - Временное трудоустройство
- !КЦ, ТО ЦЗН**

**кроме получения выплат 4 МРОТ*

Восстановление навыков

- Профессиональная ориентации граждан
 - Профессиональное обучение, дополнительное профессиональное образование
 - Стажировки
 - Содействие безработным гражданам в переезде и переселении в другую местность для трудоустройства по направлению органов службы занятости
- !ТО ЦЗН**

КЦ – кадровый центр ЦЗН

ТО ЦЗН – территориальное подразделение ЦЗН

ОРР – отдел работы с работодателями ЦЗН

Предпринимательская деятельность

- Содействие началу осуществления предпринимательской деятельности безработных граждан
 - Направление на обучение в ЦПП основам предпринимательской деятельности
- !ТО ЦЗН совместно с Фондом развития предпринимательства**

Важно!

Предоставление мер поддержки носит заявительный характер! Обязательна подача заявления в электронном виде через ЕЦП [«Работа России»](#)



Трудоустройство: участник СВО с инвалидностью

Открытая линия Правительства Калининградской области:
8 800 201 39 00, добавочный «2»

Навигатор мер поддержки участников СВО



КЛИЕНТСКИЕ СЦЕНАРИИ и ВОЗМОЖНОСТИ Центра занятости

Помощь в поиске работы

- Составление резюме
- Поиск вакансий
- Собеседования с работодателем
- Сопровождение при содействии занятости инвалидов
- Организация создания рабочих мест для инвалидов
- Участие в Ярмарке вакансий
- Обучающие мероприятия, конференции, встречи с работодателями

!КЦ, ТО ЦЗН, ОРР

Поддержка и/или адаптация

- Психологическая поддержка безработных граждан
- Социальная адаптация
- Онлайн-сервис «Как пройти собеседование» по подготовке к прохождению собеседования

!Психологи КЦ (дистанционно, очно)

- Паспорт
- Документ, подтверждающий категорию СВО
- Заявление на ЕЦП «Работа России»
- Индивидуальная программа реабилитации и абилитации
- Другие документы в зависимости от ситуации

Документы при обращении

Материальное положение

- Социальный контракт на поиск работы*:
- переобучение;
- профориентация;
- стажировка

!КЦ, ТО ЦЗН

**кроме получения выплат 4 МРОТ*

Восстановление навыков

- Профессиональная ориентации граждан
- Профессиональное обучение, дополнительное профессиональное образование
- Стажировки
- Содействие безработным гражданам в переезде и переселении в другую местность для трудоустройства по направлению органов службы занятости

КЦ – кадровый центр ЦЗН
ТО ЦЗН – территориальное подразделение ЦЗН
ОРР – отдел работы с работодателями ЦЗН

Предпринимательская деятельность

- Содействие началу осуществления предпринимательской деятельности безработных граждан
 - Направление на обучение в ЦПП основам предпринимательской деятельности
- !ТО ЦЗН совместно с Фондом развития предпринимательства**

Важно!

Предоставление мер поддержки носит заявительный характер! Обязательна подача заявления в электронном виде через ЕЦП [«Работа России»](#)





Социальное обслуживание и реабилитация: участник СВО – инвалид 1 или 2 группы

Открытая линия Правительства Калининградской области:
8 800 201 39 00, добавочный «3»



Навигатор мер поддержки участников СВО

1

Центр социальной поддержки населения

- Проактивное формирование данных об участниках СВО – инвалидах 1 и 2 группы: информационная база ИС «Адресная социальная помощь» (постоянно)
- Выход на дом для оценки нуждаемости (форма и объем услуг)
- Разъяснение порядка оказания услуг и ознакомление с реестром поставщиков социальных услуг (государственные, муниципальные учреждения, СОНКО)
- Направление ходатайства в Центральную районную больницу по месту жительства гражданина об организации содействия
- Предупреждение поставщиков социальных услуг

5 раб. дн.

2

Центральная районная больница по месту жительства

- Организация осмотра и обследования, госпитализация (при необходимости)
- Оформление и выдача медицинских документов
- Передача в Центр социальной поддержки информации о завершении оформления мед. документов

До 5 раб.дней
Стационарное учреждение соцобслуживания
- до 14 раб.дней

- Документ, удостоверяющий личность
- СНИЛС (при наличии)
- Удостоверение о праве гражданина на меры соцподдержки
- Сведения о заключении (расторжении) брака
- Сведения о составе семьи
- Сведения об инвалидности
- Документы, подтверждающие обстоятельства и являющиеся основанием

Документы к заявлению

3

Центр социальной поддержки населения

- Прием заявления и документов для признания нуждающимся в соц.обслуживании
- Оформление и выдача индивидуальной программы предоставления социальных услуг (ИППСУ)
- Информирование поставщиков социальных услуг, контроль за приемом
- Передача данных о выдаче ИППСУ и о приеме на обслуживание социальному координатору МО для актуализация Социального паспорта

5 раб. дн.

- **при организации долговременного ухода на дому или услуг социальной службы перевозок:**
- мед заключение об отсутствии противопоказаний для принятия на социальное обслуживание
- **при направлении в стационарное учреждение социального обслуживания:**
- мед заключение об отсутствии противопоказаний для принятия на социальное обслуживание;
- справка медицинской организации о состоянии

Медицинские документы

4

Поставщик социальных услуг по месту жительства

- Заключение договора об оказании социальных услуг во внеочередном порядке
- Внесение информации в информационную базу «Адресная социальная помощь» о получателе социальных услуг
- Направление уведомления в Центр социальной поддержке

2 раб. дн.

- 22 центра соц. Обслуживания
- 12 стационарных учреждений социального обслуживания
- 23 социально-ориентированные некоммерческие организации
- Реабилитационный центр «Новые горизонты»
- Реабилитационный центр «Ковчег»
- Госпиталь для ветеранов войн в Калининградской области

РЕЕСТР поставщиков социальных услуг





1 Социальный координатор МО

- **Определение потребностей семьи при формировании Социального паспорта:** выявление в семье участника СВО граждан старше трудоспособного возраста и инвалидов
- Разъяснения семье граждан о возможности организации соцобслуживания/социальных перевозок/реабилитации
- Уведомление Центра социальной поддержки об организации социального обслуживания
- Актуализация **Социального паспорта семьи**

1 раб. дн.

2 Центр социальной поддержки населения

- Уточнение данных о членах семьи участника СВО с использованием ведомственных информационных систем
- Выход на дом к маломобильным / приглашение на прием для оценки нуждаемости (форма и объем услуг)
- Разъяснение порядка оказания услуг и ознакомление с реестром поставщиков социальных услуг (государственные, муниципальные учреждения, СОНКО)
- Направление ходатайства в Центральную районную больницу по месту жительства гражданина об организации содействия

5 раб. дн.

- Документ, удостоверяющий личность
- СНИЛС (при наличии)
- Удостоверение о праве гражданина на меры соцподдержки
- Сведения о заключении (расторжении) брака
- Сведения о составе семьи
- Сведения об инвалидности
- Заключение медицинской организации
- Документы, подтверждающие обстоятельства и являющиеся основанием для признания нуждающимся
- Справка о состоянии здоровья

Документы к заявлению

3 Центральная районная больница по месту жительства

- Организация осмотра и обследования, госпитализация (при необходимости)
- Оформление и выдача медицинских документов
- Передача в Центр социальной поддержки информации о завершении оформления медицинских документов

До 5 раб.дней
Стационарное учреждение соцобслуживания - до 14 раб.дней

- **при организации долговременного ухода на дому или услуг социальной службы перевозок:** - мед заключение об отсутствии противопоказаний для принятия на социальное обслуживание
- **при направлении в стационарное учреждение социального обслуживания:**
 - мед заключение об отсутствии противопоказаний для принятия на социальное обслуживание;
 - справка медицинской организации о состоянии здоровья гражданина

Медицинские документы

4 Центр социальной поддержки населения

- Прием заявления и документов для признания нуждающимся в социальном обслуживании
- Оформление и выдача индивидуальной программы предоставления социальных услуг (ИППСУ)
- Информирование поставщиков социальных услуг, контроль за приемом
- Передача данных социальному координатору МО о выдаче ИППСУ и о приеме на обслуживание социальному координатору МО для актуализация Социального паспорта

5 раб. дн.

5 Поставщик социальных услуг по месту жительства

- Заключение договора об оказании социальных услуг во внеочередном порядке
- Внесение информации в ИС АСП о получателе социальных услуг
- Направление уведомления в ЦСПН

2 раб. дн.



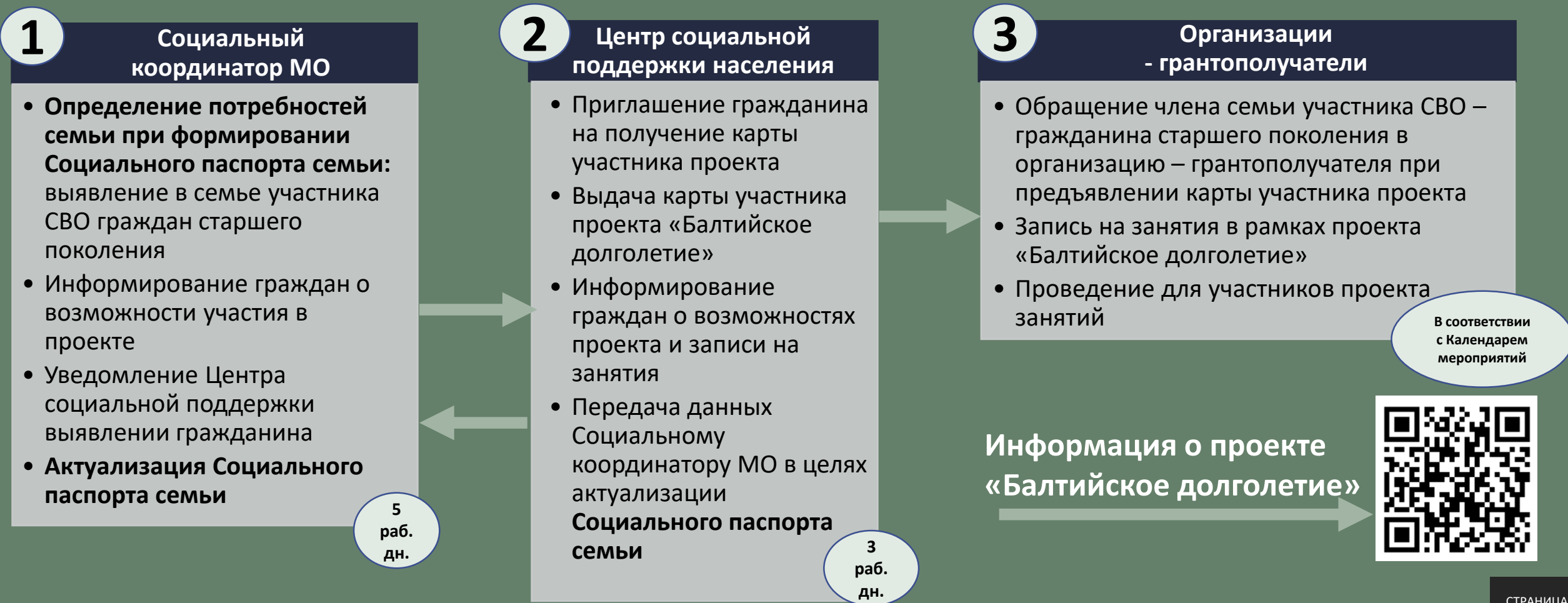
Социальное обслуживание: семья участника СВО

Открытая линия Правительства Калининградской области:
8 800 201 39 00, добавочный «3»

Навигатор мер поддержки участников СВО



Вовлечение членов семьи участников СВО - граждан старшего поколения в проект «БАЛТИЙСКОЕ ДОЛГОЛЕТИЕ»





Установление инвалидности:

участник СВО, заключивший контракт с МО РФ

Открытая линия Правительства Калининградской области:
8 800 201 39 00, добавочный «3»



Навигатор мер поддержки участников СВО

1 Сбор документов

- Обращение в военкомат и в воинскую часть
- Обращение в Военный социальный центр Министерства обороны РФ
- Обращение к Социальному куратору Фонда «Защитники Отечества»
- Прохождение ВВК

2 Направление на МСЭ

- Обращение участника СВО в медучреждение, подведомственное Министерству обороны РФ
- Обследование участника СВО
- Подготовка и направление документов на МСЭ (СМЭВ)

15 раб. дн.

3 Медико-социальная экспертиза

- **Проведение освидетельствования:**
 - обследование очно в Бюро МСЭ, заочно или на дому;
 - установление инвалидности (отказ в установлении)
- **Выдача документов в срок – 10 раб.дней**
!После операция по ампутации или при необходимости в паллиативной помощи ускоренный срок - **3 раб.дня**

4 Получение документов

- **Справка об установлении инвалидности:**
 - с указанием причины заболевания: «военная травма» , «вследствие заболевания, полученного в период военной службы» «общее заболевание» (лица, не подтвердившие документально связь с военной травмой)
- **Индивидуальная программа реабилитации (абилитации) инвалида**
Документы выдаются:
 - при очном освидетельствовании в Бюро МСЭ и на дому : сразу на руки;
 - при заочном освидетельствовании: направление заказным письмом;
 - при подаче заявления на очное освидетельствование через ГОСУСЛУГИ: размещается в Личном кабинете Портала Госуслуг

5 Информирование о мерах поддержки и социальных выплатах для инвалидов

Выдача памятки в Бюро МСЭ , при обращении в Фонд «Защитники отечества», в Социальном фонде России

- Заявление
- Паспорт участника СВО
- Военный билет
- Удостоверение ветерана БД
- Заключение ВВК (копия)
- Свидетельство о болезни
- Справка о ранении/контузии/травмы
- СНИЛС
- Согласие на проведение экспертизы

- **Очное освидетельствование:** возможна запись через [Портал Госуслуг](#)
- **Заочное освидетельствование**
- **С выездом к месту нахождения заявителя**

Документы при обращении



Формат освидетельствования





Установление инвалидности:

участник СВО, НЕ заключивший контракт с МО РФ
(добровольцы и иные формирования)

Открытая линия Правительства Калининградской области:
8 800 201 39 00, добавочный «3»

Навигатор мер поддержки участников СВО



1 Направление на МСЭ

- Обращение участника СВО в медучреждение по месту жительства
- Обследование участника СВО
- Подготовка и направление документов на МСЭ (СМЭВ)

15 раб. дн.

2 Медико-социальная экспертиза

- **Проведение освидетельствования:**
 - обследование очно в Бюро МСЭ, заочно или на дому;
 - установление инвалидности (отказ в установлении)
- **Выдача документов в срок – 10 раб.дней**

!После операция по ампутации или при нуждаемости в паллиативной помощи ускоренный срок - 3 раб.дня

30 раб. дн.

3 раб. дн.

3 Получение документов

- **Справка об установлении инвалидности:**
 - с указанием причины «общее заболевание»
- **Индивидуальная программа реабилитации (абилитации) инвалида:**

Документы выдаются:

 - при очном освидетельствовании в Бюро МСЭ и на дому : сразу на руки;
 - при заочном освидетельствовании: направление заказным письмом;
 - при подаче заявления на очное освидетельствование через ГОСУСЛУГИ: размещается в Личном кабинете Портала Госуслуг

4 Информирование о мерах поддержки и социальных выплатах для инвалидов

Выдача памятки в Бюро МСЭ , при обращении в Фонд «Защитники отечества», в Социальном фонде России

- Заявление
- Паспорт участника СВО
- Медицинское заключение о проведенных обследованиях
- СНИЛС
- Согласие на обследование

Документы при обращении



- **Очное освидетельствование:** возможна запись через [Портал Госуслуг](#)
- **Заочное освидетельствование**
- **С выездом к месту нахождения** заявителя

Формат освидетельствования





Инвалидность:

Открытая линия Правительства Калининградской области:
8 800 201 39 00, добавочный «3»



обеспечение техническими средствами реабилитации

Навигатор мер поддержки участников СВО

1 **Федеральный перечень ТСР:**
Социальный фонд России

- **Подача документов в:**
 - ✓ Социальный фонд России по Калининградской области: *г.Калининград, ул. Чайковского, д.11*
 - ✓ [МФЦ по месту жительства](#)
 - ✓ [Портал Госуслуг](#)
- Рассмотрение заявления

Уведомление заявителя

10 раб. дн.

Способ получения ТСР

Форма обеспечения:

- Электронный сертификат или в натуральной форме
- Направление в организацию, обеспечивающую ТСР

2 **Торговая организация**

- Получение ТСР в натуральной форме
- Приобретение инвалидом ТСР на основании сертификата в любой торговой организации, принимающей электронный сертификат:
 - в пределах его стоимости;
 - с учетом доплаты из собств.средств

1 **Региональный перечень ТСР:**
Центр социальной поддержки населения

- **Подача документов отделение ЦСПН [по месту жительства](#)**
- Рассмотрение заявления
- **Выдача сертификата**

10 раб. дн.

2 **Торговая организация**

- **Приобретение инвалидом ТСР на основании сертификата в любой торговой организации, принимающей сертификат:**
 - в пределах его стоимости;
 - с учетом доплаты из собств.средств

- Документ, удостоверяющий личность
- Справка МСЭ об установлении инвалидности
- Заявление
- Индивидуальная программа реабилитации (абилитации) с указанием необходимого ТСР

ВАЖНО!
Участники СВО, ставшие инвалидами вследствие военной травмы, или увечья, полученного при исполнении обязанностей по контракту о пребывании в добровольческих формированиях получают электронные сертификаты на приобретение ТСР без подачи заявлений - **ПРОАКТИВНО.**

Документы при обращении

Формат получения ТСР из федерального перечня ТСР





Инвалидность:

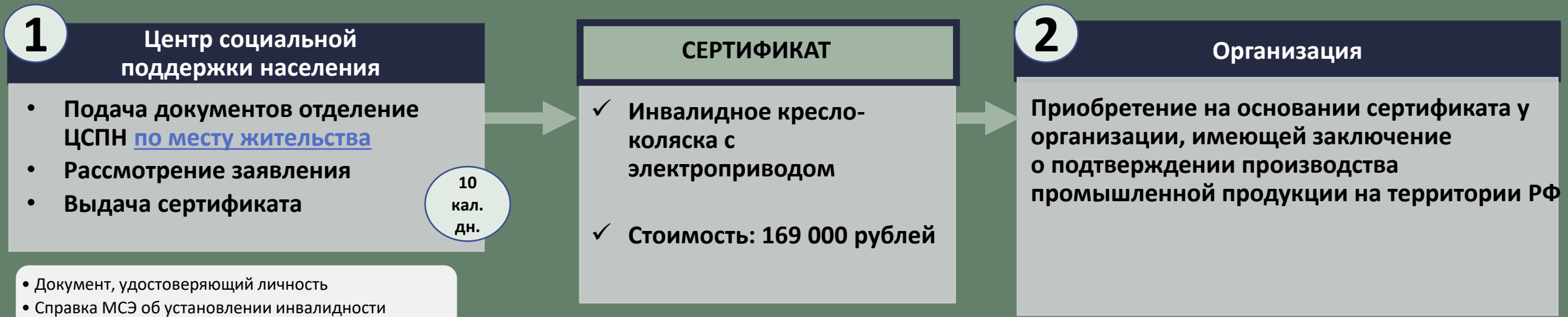
приобретение инвалидных кресел-колясок

Открытая линия Правительства Калининградской области:
8 800 201 39 00, добавочный «3»

Навигатор мер поддержки участников СВО



ПОЛУЧАТЕЛЬ: инвалид вследствие военной травмы, связанной с ранением, контузией, увечьем или заболеванием, повлекшими заболевания опорно-двигательного аппарата со стойкими нарушениями функций нижних конечностей и (или) нарушения функций тазовых органов



- Документ, удостоверяющий личность
 - Справка МСЭ об установлении инвалидности
 - Заявление
 - Индивидуальная программа реабилитации (абилитации) с указанием необходимого ТСР
- Документы при обращении**
-



ИНЫЕ МЕРЫ: предоставление земельных участков в собственность

Открытая линия Правительства Калининградской области:
8 800 201 39 00, добавочный «2»

Навигатор мер поддержки участников СВО



Органы местного самоуправления Калининградской области

Определение категории граждан, имеющих право на земельные участки

- Обращение гражданина в ОМСУ
- Собеседование с гражданином с целью выявления его права на получение земельного участка
- Информирование о перечне документов для получения земельного участка

1
кал.
дн.

!!! Срок оказания услуги – до 90 календарных дней

Принятие решения о постановке на учет либо отказе в постановке на учет 30 дней

- Направление запросов о сведениях, находящихся в распоряжении государственных органов, органов местного самоуправления, подведомственных им организаций:
 - по ранее полученному земельному участку;
 - по адресу и дате регистрации по месту жительства(пребывания) заявителя;
 - сведения о членах семьи погибшего
 - об установлении инвалидности ребенку погибшего;
 - об усыновлении (удочерении)
- Принятие решения о постановке на учет, об отказе в постановке на учет.
- Уведомление заявителя в течении 5 дней о принятом решении.

5
кал.
дн.

5
кал.
дн.

Образование земельных участков

- В случае если земельный участок не образован проводится образование земельного участка в соответствии с требованиями законодательства

30
кал.
дн.

Подача заявления о предоставлении земельного участка

- Опубликование на официальном сайте ОМС перечня земельных участков, образованных для предоставления гражданам, информационного сообщения о приеме заявлений граждан, состоящих на учете
- Подача гражданином заявления о предоставлении земельного участка с указанием его кадастрового номера, площади, вида разрешенного использования и адреса.

30
кал.
дн.

Принятие решение о предоставлении земельного участка либо отказе в предоставлении земельного участка

- Предоставление гражданину в собственность бесплатно земельного участка, образованные ОМС и включенные в перечень земельных участков
- Оформление решения о бесплатном предоставлении земельного участка в собственность гражданину
- Отправка заявителю с приложением акта приема-передачи земельного участка

20
раб.
дн.



Калининградская область
Открытая линия

Правительства

Калининградской области:

8 800 201 39 00,

добавочный «2» - ЦЗН

добавочный «3» - ЦСПН

Навигатор мер поддержки
участников СВО

